

Первая гимназическая игра «УМНИЦЫ»
(Интеллектуальное многоборье по русскому языку и литературе)

Задания для 9-11 классов

Уважаемые Умницы!

Предложенная вам игра предполагает коллективное выполнение заданий в течение двух дней. Вы можете разгадывать эти головоломки ВСЕМ классом, или же выбрать группу «самых наименьших умниц» - решать вам. Пользоваться справочной литературой РАЗРЕШАЕТСЯ!

Думайте, вдумывайтесь, но слишком долго не раздумывайте! Удачи!

Составитель игры, Бычкова А. Ю.

1. «Шарады»

• Корень мой находится в «цене»,
В «очерке» найди приставку мне,
Суффикс мой в «тетрадке» все встречали,
Вся же – в дневнике я и в журнале. _____

• Корень извлечь из «начинки» несложно,
Приставка в «сосуде» хранится надёжно,
Суффикс в «гудении» ясно услышишь,
Вместе – на темы различные пишешь. _____

• В «списке» вы мой обнаружите корень,
Суффикс – в «собрании» встретите вскоре,
В слове «рассказ» вы приставку найдёте,
В целом – по мне на уроки пойдёте. _____

• Мой корень в «просьбе» заключён
(в ней он озвучен и смягчён);
Приставка – в «воплощенье» где-то,
На целое – все ждут ответа. _____

• Моё начало – буква алфавита,
Она всегда шипит сердито.
Второго корабли боятся
И обойти его стремятся.
А целое весной жужжит:
То сядет на цветок, то снова полетит. _____

2. «Ребусы»

А)



Б)



(ответ на загадку)

3. «Словодел»:

Составьте как можно больше слов из букв данного слова

АССИМИЛЯЦИЯ

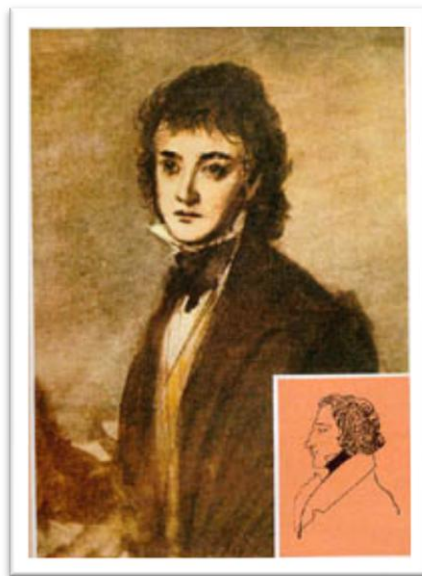
4. «Картинная галерея»:

Назовите литературных персонажей, произведение, в котором они «живут», и автора этого произведения:

А)



Б)



В)



5. «Знаток»:

Перечислите все известные вам произведения Н. В. Гоголя

6. «Историк»:

Докажите, что слова в данных парах родственны:

Береза – белка

Польза – нельзя

Начало – конец

!